

Identificazione tipo di ambito o sub-ambito

- Ne-Ce** **Ne-RU** **Ne-Ca2** Ambiti dei Nuclei di interesse storico-ambientale
- Re-SB** **Re-Ca1** **Re-Co** Ambiti a prevalente destinazione residenziale
- RU-E** Sub-Ambiti speciali di Riquilibrato Urbano
- ER-P** Ambiti per Edilizia Residenziale Pubblica
- Pr-Ca8** **Pr-Co4** Ambiti a prevalente destinazione produttiva
- Tr-Co5** **Tr-S** Ambiti a prevalente destinazione turistico-ricettiva
- APA-Ca** Area di Produzione Agricola
- TPA-Ca** **TPA-Ma** **TPA-Ca** Territorio di Presidio Ambientale
- TNI-Ca** Territorio Non Inedificabile
- DTR2** Distretto di Trasformazione

**ES**  
Subambiti a rilevanza paesistico-ambientale in TPA-Ca

Identificazione regime normativo

- S** saturazione di qualificazioni
- Ce** conservazione
- Ma** mantenimento
- R** riqualificazione
- Cs** consolidamento
- Co** completamento

S.U.A. (Strumenti Urbanistici Attivi)

- SUA Aa.7**
- SUA-App.4 n.a.** non attuali
- SUA-App.8 p.a.** parzialmente attuali
- SUA-App.9 n.a.** attuali

Approvati

- ns.2** Aree di riqualificazione

Manufatti

- EMT** Manufatti Emergenti
- MI** Manufatti Incompatibili
- MI.5** Manufatti ex art. 5 comma 2.2 della N.d.C.

Fasce di rispetto

- Fasce di rispetto dimidiatale
- Fasce di rispetto autostradale
- Fasce di rispetto ferroviaria
- Fasce di rispetto Nuclei di interesse storico
- Confine comunale

Viabilità

- Tracciato Autostradale
- Nuovo tracciato ferroviario
- Tracciato di progetto variante Aurelia (nuova linea)
- Viabilità carrabile di progetto
- Viabilità pedonale di progetto

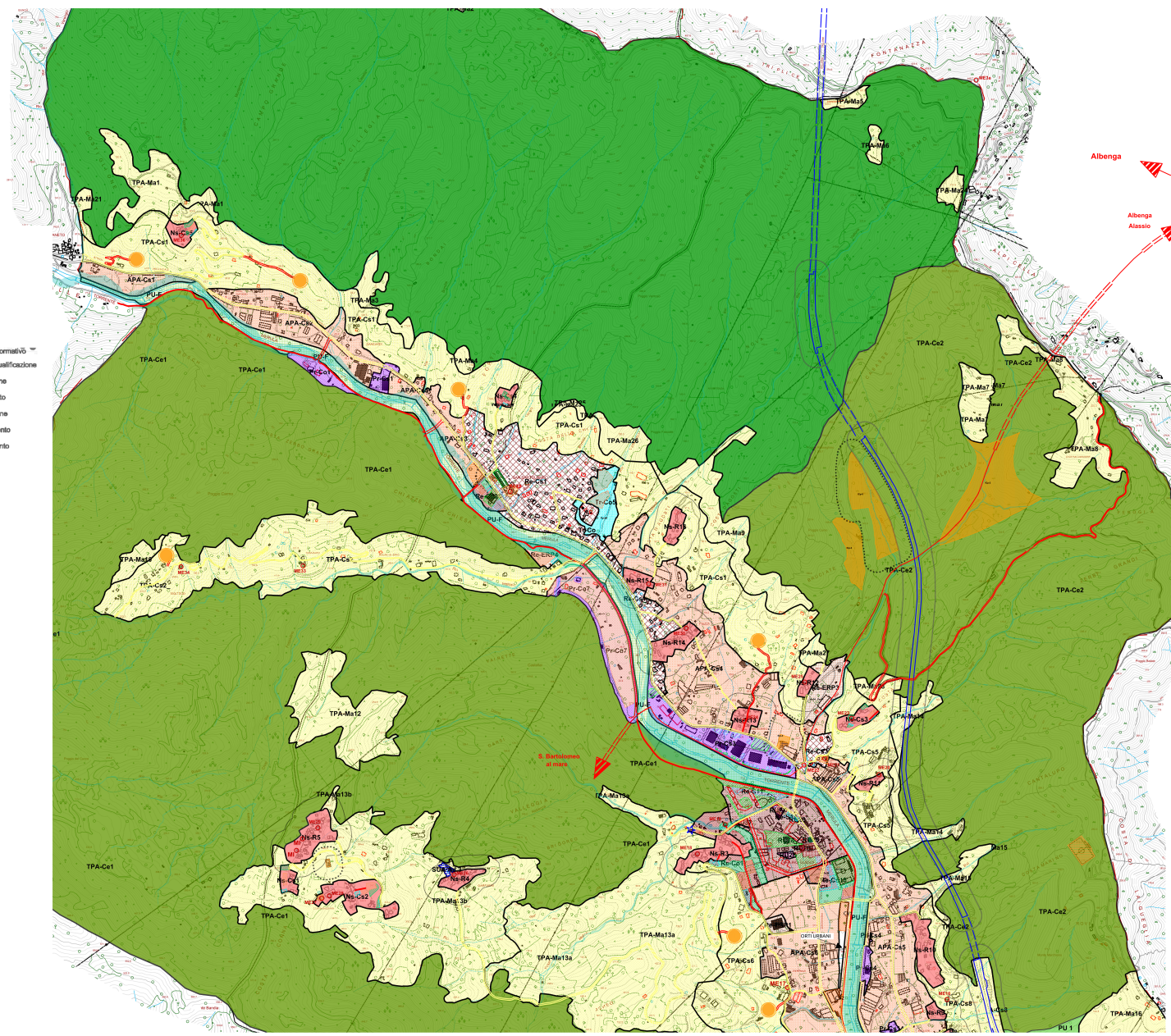
Servizi infrastrutturali di interesse generale ed urbano

(Dove T. n. 4 n. 5 D.L. 144 del 2008)

- Servizi infrastrutturali (servizi esistenti ed aree ferroviarie)
- SU** Servizi infrastrutturali urbani (servizi nelle ferrovie da disattivare)
- SL** Servizi infrastrutturali Litoreali
- SM2** Servizi Militari
- SP** Servizi Portuali
- PU 2** Parco Urbano
- PU 1** Parco Urbano fluviale
- Opere infrastrutturali idrauliche

Aree asservite

- Aree asservite
- Aree parzialmente asservite



Provincia di Genova  
**COMUNE DI ANDORA**

**PIANO URBANISTICO COMUNALE**

<b>Redattori:</b> Dott. Mauro Demicheli	<b>Responsabile ufficio urbanistico:</b> Arch. Paolo Grasso
<b>Approvato:</b> Intesa di partecipazione: Arch. Paolo Grasso, Carlo Lillari, Arch. Paolo Di Lorenzo, Arch. Roberto Basso, Ing. Roberto Basso, Ing. Roberto Basso, Ing. Roberto Basso.	<b>Redattori validati:</b> Arch. Paolo Grasso, Arch. Roberto Basso, Arch. Roberto Basso.
<b>Collaboratori:</b> Arch. Francesco Lasso, Arch. Francesco Lasso, Arch. Francesco Lasso, Arch. Francesco Lasso.	
<b>Argomento:</b> Pianificazione urbanistica <b>Struttura del piano su base C.T.R.</b> <b>ALLEGATO ALLA DISCIPLINARE ESERCIZIO</b>	<b>B4b</b>
<b>Scale:</b> 1:10000 1:5000 1:2000 1:1000	<b>Intervento:</b> SUA SUA-App.4 SUA-App.8 SUA-App.9